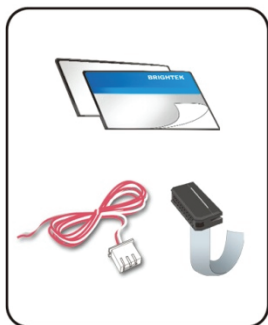


E39

QUICK INSTALL

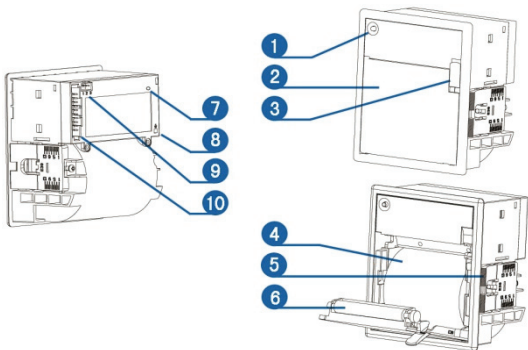
快速安装



北京炜煌科技发展有限公司
Beijing Bright Technology Development Co.,Ltd



● 打印机各部件一览 Printer Parts Names



1. 指示灯/LF 键 Indicator Light/LF Button

2. 纸仓盖 Paper Case Cover

3. 顶轴 Axis

4. 纸卷 Paper Roll

5. 固定架 Fastener

6. 滚轴 Platen Roller

7. SET 键 SET Button

8. 地线 GND

9. 电源接口 Power Connector

10. 数据接口 Interface Connector

按钮开关的操作及指示灯

打印机上电后指示灯保持常亮状态，打印机缺纸时指示灯闪，不能接受数据。
正常上电后，LF 键为走纸键，SET 键无效。

自检检测方式

打印机断电，按 LF 键不放手同时给打印机上电，打印机就会打印出自检条。

Operation Specification

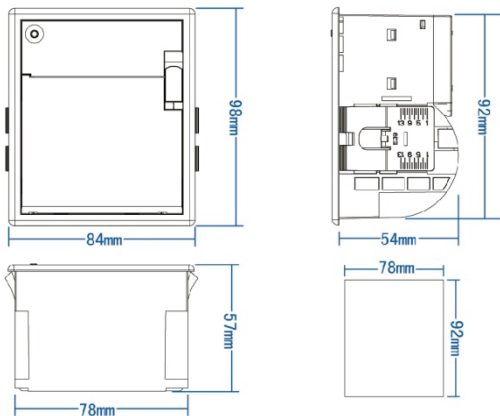
After turning on the printer, the indicator light will keep on. When the light flash, it shows that the paper is lacking, and the printer can not receive data.

Press the LF button, the printer will feed paper.

The Self Test

Press the LF button, do not release and turn on the printer at the same time, and then the printer will print out the self-check scrip.

● 尺寸 Size



WH-E39 型尺寸 Product Size:

外型尺寸 Outline Dimension: 98mm×84mm×57mm

开口尺寸 Mounting Dimension: 78mm+0.5 X 92mm+0.5

嵌入深度 Inlaid Deepness: 54mm

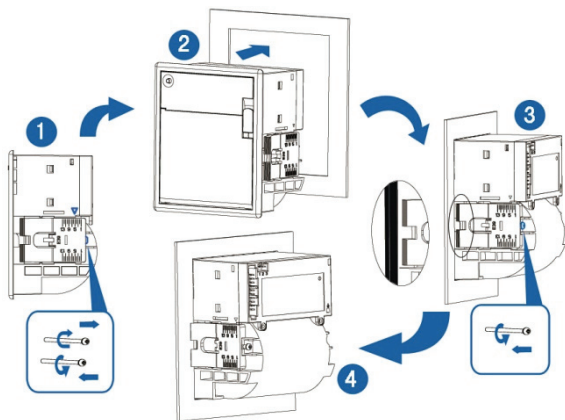
打印纸规格 Paper Size:

纸类型 Paper Type	厚度 Thickness	宽度 width	纸卷直径 Diameter
热敏纸 Thermal Paper	0.06-0.08mm	57±0.5mm	Max 50mm

注：请在开口尺寸要求的范围内开口，如开口尺寸过大会造成打印机与面板固定不牢固。

Note: please open the hole within the mounting dimension, opening dimension beyond this range will cause insecure fixation between the printer and the panel.

● 安装 Installation



安装方法：

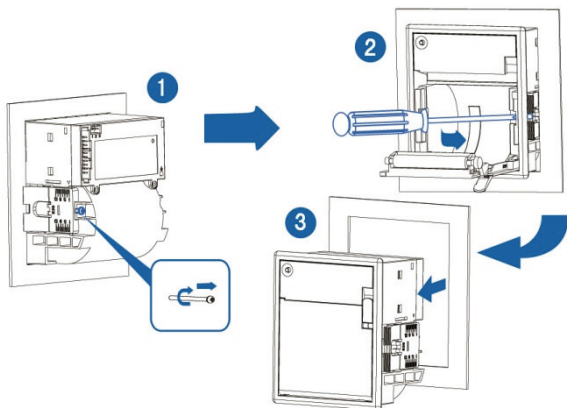
- 1、根据安装面板厚度调整固定架到面板的距离，见图一所示，用改锥拧固定架螺钉，查看固定架上的标尺与壳体三角箭头指的数值，也就是固定架到面板的距离。
- 2、距离调整合适后将打印机直接插入面板孔内，见图二所示。
- 3、为了防止面板与固定架出现松懈，可按照图三所示，逆时针方向拧固定架螺钉，直到固定架与面板卡紧为止。（注：**螺钉扭力值 4.5Kgf.cm**。）

所安装的面板厚度为 1.0~10.0mm 厚的金属板或塑料板。

Installation Method:

- 1 An arrow pointed the distance from the fastener to the front panel of printer as in Fig.1.Screw the fastener to adjust the distance according to thickness of the faceplate.
- 2 Insert the printer into the installing orifice of instrument or equipment.
- 3 Tighten the screw anticlockwise in Fig.3.For the faceplate that will be fixed, (Note: The torque valu is 4.5Kgf.cm) .
it could be metal plate or plastic plate with thickness from 1.0mm to 10.0mm.

● 拆机 Dis-assembly



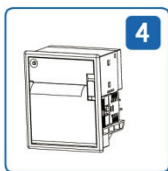
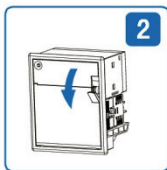
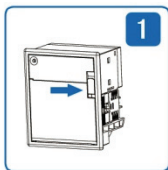
拆机方法：

- 1、用改锥顺时针方向拧两侧固定架螺丝 3~5 圈，见图一所示。（面板卡固定架槽内的，此步可忽略，相反固定架的边沿直接顶面板上撬不动的，用此步操作）
- 2、打开打印机纸仓盖，用一字改锥撬固定架，见图二所示；固定架卡槽脱离面板后再往外抽打印机，两侧操作方法相同。

Dis-assembly Method:

- 1 Turn the screw clockwise round and round as in Fig.1.
- 2 Open the paper case cover, and pry the fastener with slotted screwdriver as in Fig.2, then draw out the printer according Fig.3.

● 装纸 Paper Roll



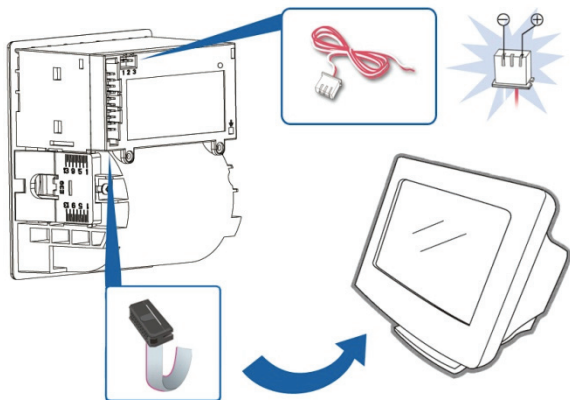
安装步骤:

1. 如图 1 所示, 箭头位置轻轻扣出旋转扳手, 扣出后如图 2。
2. 继续旋转扳手, 这时打印头走纸轴与打印头分离, 打开纸仓盖。
3. 把打印纸装入, 并拉出一截(超出一点撕纸牙齿), 注意把纸放整齐, 纸的方向为有药液一面(光滑面)向上, 如图 3。
4. 合上纸仓盖, 打印头走纸轴压齐打印纸后稍用力把打印头走纸轴压回打印头, 并把旋转扳手推入复位。
5. 接通打印机的电源, 使机头转动, 这时看一下纸是否走歪, 待机或关上电源。

Replacing the Paper Roll

1. Unsheathe the circumrotated wrench from the position the arrow point to as shown in Fig.1 and circum-rotate it until the paper cover opened as shown in Fig.2.
2. Undrawn the paper cover, and insert the paper into the printer, then pull out a small amount of paper. Notice the direction of the paper according to Fig.3.
3. Close the paper cover. Press the platen roller back to the printer head, and then push the circumrotated wrench to the original position.
4. Power the printer on, and press LF button, then make the print head to run, and the paper will come out. Turn off the power.

● 连接 Connection



通讯连接：

请严格参照产品背面标签所注参数进行连接。

电源连接：

请严格参照产品背面标签所注参数进行连接。

注意：不要将交流 220V 与打印机电源插座直接连接，工作电压应在额定电压 $\pm 5\%$ 以内，电源极性一定要接正确，否则会給打印机造成永久性损坏，炜耀公司对此不承担保修义务。

Communication Connection:

Please refer to the label of printer.

Power Connection:

Please refer to the label of printer.

Attention: Do not connect AC to the printer directly, operating voltage should be within $\pm 5\%$ rated voltage. Power polarity must be correct, otherwise it will cause permanent damage to printer, brightek company do not assume maintenance compulsory upon this.

● 产品维护手册

一、打印机故障分析及排除

故障现象	可能原因	处理措施
打印内容空白	打印纸装反	检查打印纸方向是否装反, 有药液一面(光滑面)朝向纸仓内
打印内容乱码或不打印接口数据	数据线没插好	检查数据连接线是否有松动或连接是否良好
	串口配置参数不对	串口机型: 检查串口配置参数(波特率、数据位、停止位、校验位和流控制)是否与上位机匹配
打印内容颜色比较浅或打印一半	电源电压低	检测打印机供电电源功率是否正常
打印内容缺列或部分内容模糊	机头加热板有异物	关闭打印机电源, 打开纸仓盖检查机头加热板上是否有异物或划伤, 如有异物, 用医用棉签蘸无水酒精清洗; 划伤请返回厂家检修
没纸状态下, 机头还一直转动	测纸传感器有异物	关闭打印机电源, 检查机头测纸传感器表面是否有异物, 如有异物, 用医用棉签蘸无水酒精清洗

注: 打印机内的电子元件不能随意拆卸或更换, 如出现故障现象按照以上方法无法修复, 请拨打售后技术支持电话: 400-666-6868

二、打印机使用注意事项和日常保养

- 1、使用打印机之前, 先将各种线完全插好, 检查连接正常后再开机。**注意: 串口机型不能带电插拔数据线。**
- 2、必须使用原厂配备电源和连接线, 否则打印机将出现异常现象。
- 3、必须使用符合要求的纸卷。(如纸厚度、宽度、打印面比较光滑等), 以延长打印机加热板寿命。
- 4、打印机不得在无纸的状态下(没有缺纸报警)打印, 否则将严重损害热敏打印头。
- 5、避免水或导电的物质(例如: 金属)进入打印机内部, 一旦发生, 应立即关闭电源。
- 6、打印机在暂时不用时应将电源关闭, 以延长打印机使用寿命。
- 7、定期清理打印机加热板和滚轴表面, 以免影响打印内容的效果。
- 8、定期清理机头测纸传感器表面的异物, 防止出现缺纸不报或误报警现象。
- 9、打印机在出现异常故障现象时, 请先切断电源, 然后通知相关人员进行检修。

注: 在日常保养时, 必须确保关闭电源, 不要用手或金属物体触摸机头加热板和胶辊的表面。